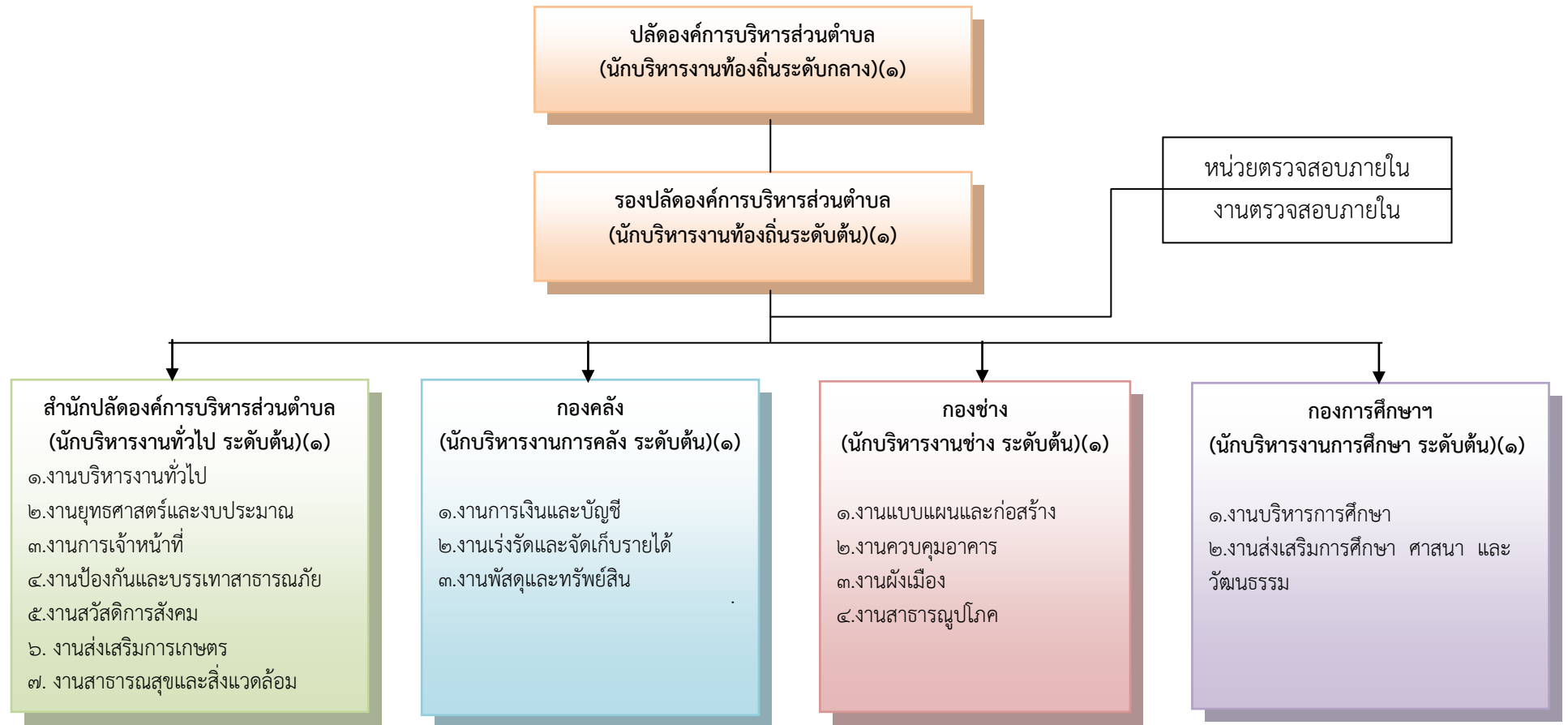
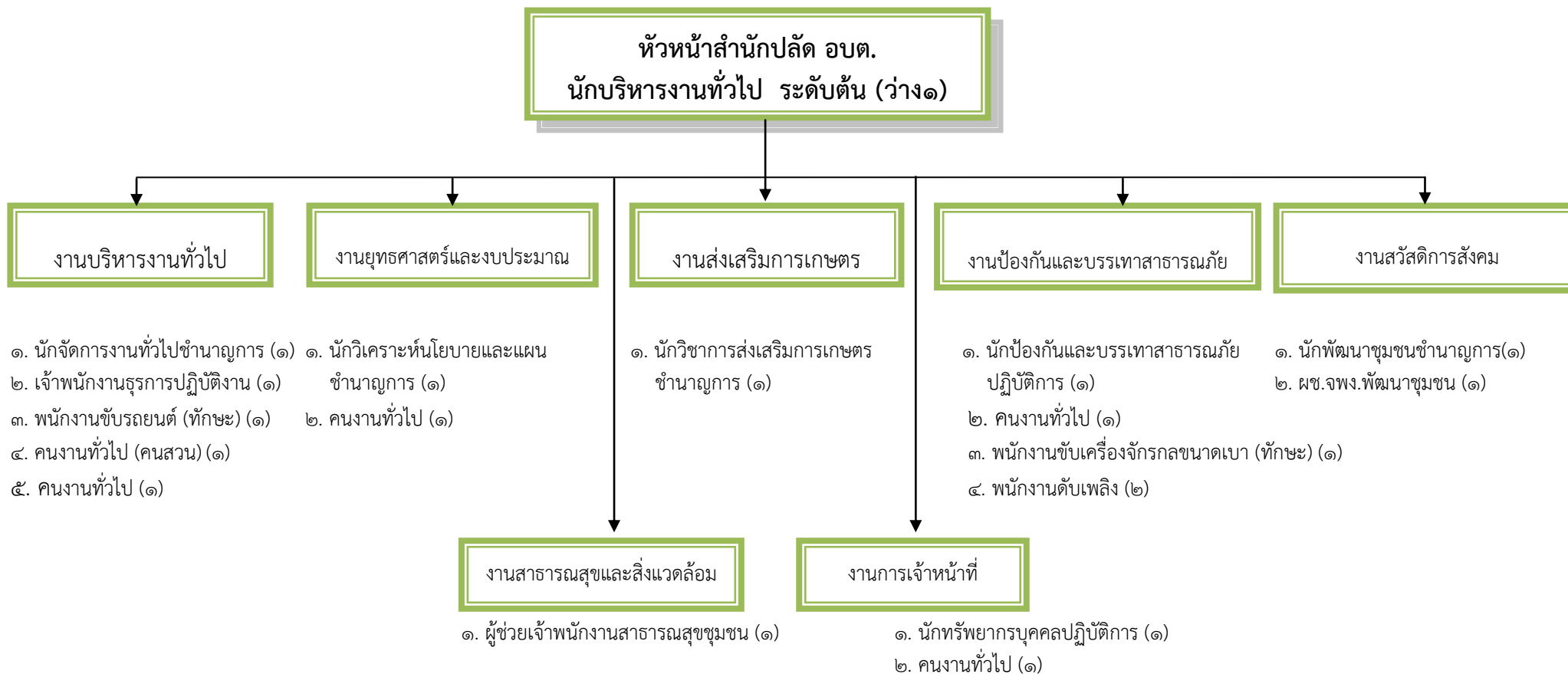


๑๐.แผนภูมิโครงสร้างการแบ่งส่วนราชการตามแผนอัตรากำลัง ๓ ปี (พ.ศ.๒๕๖๔ - ๒๕๖๖)



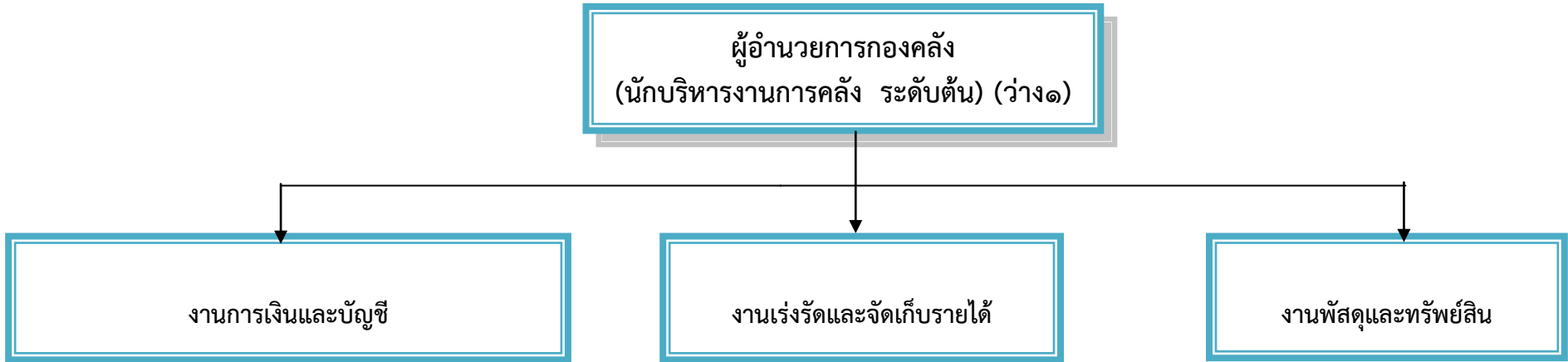
ระดับ	บริหารท้องถิ่น			อำนาจการท้องถิ่น			วิชาการ				ทั่วไป			พนักงานจ้าง		พนักงานครู		รวม
	ต้น	กลาง	สูง	ต้น	กลาง	สูง	ปฏิบัติ การ	ชำนาญ การ	ชำนาญการ พิเศษ	เชี่ยวชาญ	ปฏิบัติ งาน	ชำนาญ งาน	อาวุโส	ภารกิจ	ทั่วไป	ครู	ครู ชำนาญการ	
จำนวน	๑	๑	-	๔	-	-	๔	๕	-	-	๕	๓	-	๒๐	๑๐	๔	๔	๖๑

โครงสร้างสำนักปลัดองค์การบริหารส่วนตำบล



ระดับ	อำนวยการท้องถิ่น			วิชาการ				ทั่วไป			ลูกจ้างประจำ	พนักงานจ้าง		รวม
	ต้น	กลาง	สูง	ปฏิบัติการ	ชำนาญการ	ชำนาญการพิเศษ	เชี่ยวชาญ	ปฏิบัติงาน	ชำนาญงาน	อาวุโส		ภารกิจ	ทั่วไป	
จำนวน	๑	-	-	๒	๔	-	-	๑	-	-	-	๖	๕	๑๙

โครงสร้างกองคลัง



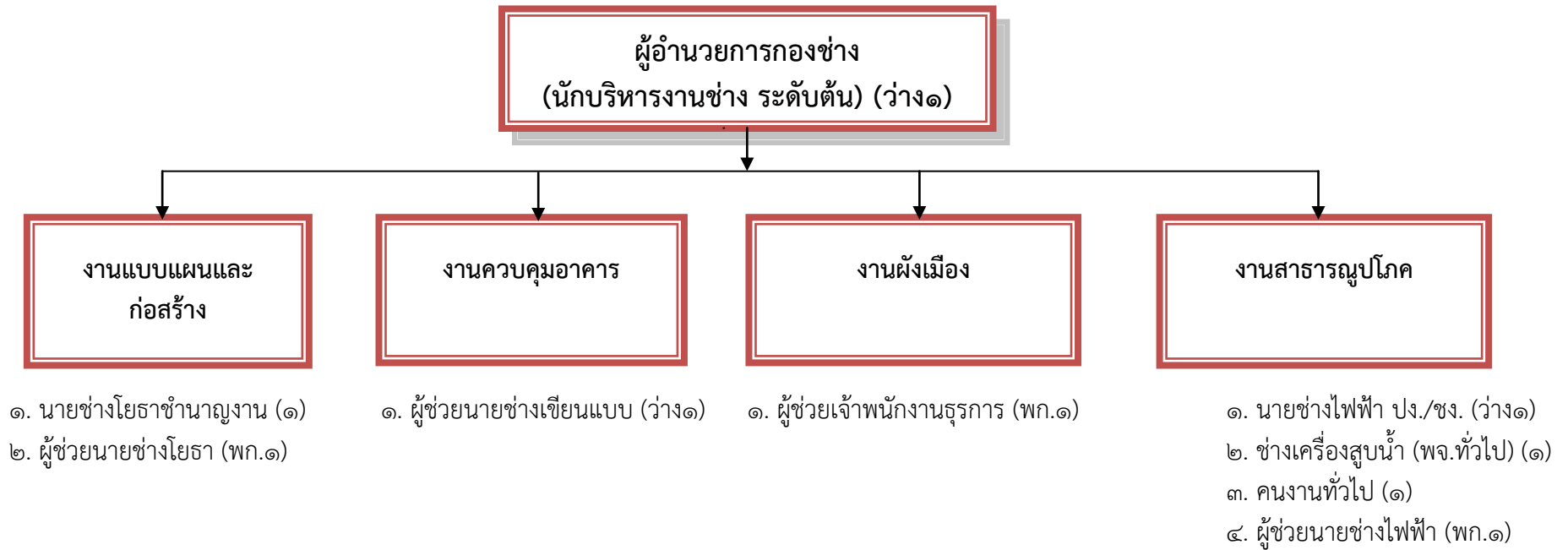
- ๑. นักวิชาการเงินและบัญชีปฏิบัติการ (๑)
- ๒. เจ้าพนักงานการเงินและบัญชีปฏิบัติงาน (๑)
- ๓. ผู้ช่วยเจ้าพนักงานการเงินและบัญชี (.๑)
- ๔. เจ้าพนักงานธุรการ ปง./ชง. (ว่าง๑)

- ๑. เจ้าพนักงานจัดเก็บรายได้ปฏิบัติงาน (๑)
- ๒. พนักงานทั่วไป (๑)

- ๑. เจ้าพนักงานพัสดุชำนาญงาน (๑)
- ๒. พนักงานทั่วไป (๑)

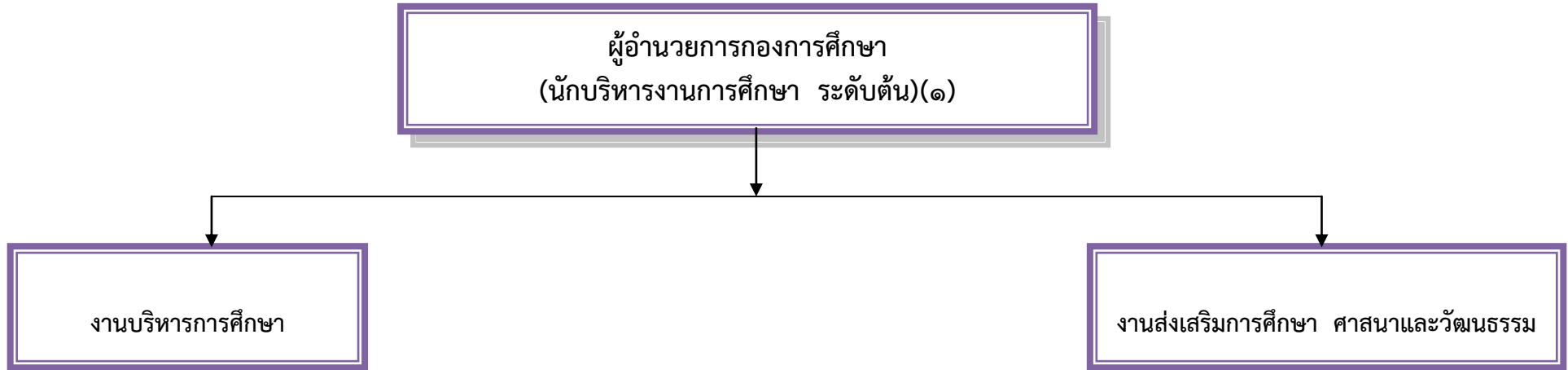
ระดับ	อำนวยการท้องถิ่น			วิชาการ				ทั่วไป			ลูกจ้างประจำ	พนักงานจ้าง		รวม
	ต้น	กลาง	สูง	ปฏิบัติการ	ชำนาญการ	ชำนาญการพิเศษ	เชี่ยวชาญ	ปฏิบัติงาน	ชำนาญงาน	อาวุโส		ภารกิจ	ทั่วไป	
จำนวน	๑	-	-	๑	-	-	-	๓	๑	-	-	๑	๒	๙

โครงสร้างกองช่าง



ระดับ	อำนาจการท้องถิ่น			วิชาการ				ทั่วไป			ลูกจ้างประจำ	พนักงานจ้าง		รวม
	ต้น	กลาง	สูง	ปฏิบัติการ	ชำนาญการ	ชำนาญการพิเศษ	เชี่ยวชาญ	ปฏิบัติงาน	ชำนาญงาน	อาวุโส		ภารกิจ	ทั่วไป	
จำนวน	๑	-	-	-	-	-	-	๑	๑	-	-	๔	๒	๙

โครงสร้างกองการศึกษา ศาสนาและวัฒนธรรม



๑. เจ้าพนักงานธุรการชำนาญงาน (๑)
 ๒. ผู้ช่วยเจ้าพนักงานธุรการ (พก.๑)

๑. นักวิชาการศึกษาปฏิบัติงาน (๑)
 ๒. ครู (๘)
 ๓. ผู้ดูแลเด็ก (ทักษะ) (๘)
 ๔. ผู้ดูแลเด็ก (ทั่วไป) (๑)

ระดับ	อำนาจการท้องถิ่น			วิชาการ				ทั่วไป			ลูกจ้างประจำ	พนักงานจ้าง		พนักงานครู อบต.		รวม
	ต้น	กลาง	สูง	ปก	ชก	ชพ	ชช	ปง	ชง	อส		ภารกิจ	ทั่วไป	ครู	ครู ชก.	
จำนวน	๑	-	-	-	๑	-	-	-	๑	-	-	๙	๑	๔	๔	๒๑

